



REPUBLIKA HRVATSKA
MINISTARSTVO GOSPODARSTVA I
ODRŽIVOG RAZVOJA

O B A V I J E S T

o namjeri provođenja postupka javnog nadmetanje za odabir najpovoljnijeg ponuditelja za dodatno istraživanje mineralnih sirovina na utvrđenom eksploatacijskom polju građevnog pijeska i šljunka "Hoti", radi davanja koncesije za eksploataciju

i

O B A V I J E S T

o namjeri provođenja postupka javnog nadmetanje za odabir najpovoljnijeg ponuditelja za istraživanje mineralnih sirovina u traženom istražnom prostoru građevnog pijeska i šljunka "Hoti 1", radi davanja koncesije za eksploataciju

Ministarstvo gospodarstva i održivog razvoja ovim putem obavještava zainteresiranu javnost o namjeri provođenja postupka javnog nadmetanja za odabir najpovoljnijeg ponuditelja:

- za dodatno istraživanje mineralnih sirovina na utvrđenom eksploatacijskom polju građevnog pijeska i šljunka "Hoti", radi davanja koncesije za eksploataciju i
- za istraživanje mineralnih sirovina u traženom istražnom prostoru građevnog pijeska i šljunka "Hoti 1" radi davanja koncesije za eksploataciju.

Uvidom u Jedinstveni informacijski sustav mineralnih sirovina Republike Hrvatske, utvrđeno je kako slijedi:

1. U Registar eksploatacijskih polja mineralnih sirovina Ministarstva gospodarstva i održivog razvoja upisano je eksploatacijsko polje građevnog pijeska i šljunka "Hoti" u Knjigu XI., list 40.
2. Eksploatacijsko građevnog pijeska i šljunka "Hoti", nalazi se na području Općine Hlebine u Koprivničko-križevačkoj županiji.

1. NAZIV TRAŽENOG EKSPLOATACIJSKOG POLJA

HOTI

2. VRSTA MINERALNE SIROVINE

Građevni pijesak i šljunak

3. LOKACIJA TRAŽENOG EKSPLOATACIJSKOG POLJA

GRAD/OPĆINA: Općina Hlebine

ŽUPANIJA: Koprivničko-križevačka

4. POVRŠINA TRAŽENOG EKSPLOATACIJSKOG POLJA

8,35 ha

5. PROSTORNI PODACI**KOORDINATE VRŠNIH TOČAKA**

Oznaka točke	E	N	Dužina stranica, m
1	540 797,791	5 112 359,926	232,77
2	540 802,184	5 112 127,194	15,61
3	540 788,328	5 112 120,012	389,23
4	540 399,110	5 112 122,855	56,37
5	540 349,209	5 112 096,630	10,16
6	540 339,051	5 112 096,988	261,67
7	540 136,316	5 112 262,428	339,23
8	540 472,455	5 112 216,769	355,44
1	540 797,791	5 112 359,926	

KATASTARSKE OZNAKE ČESTICA

Redni broj	Katastarska oznaka	Katastarska općina	Površina k.č. unutar eksploatacijskog polja (m ²)
1.	7031	Hlebine	2 122,48
2.	6904	Hlebine	3 678,99
3.	7009	Hlebine	804,32
4.	7010	Hlebine	5,51
5.	6995	Hlebine	0,26
6.	7002	Hlebine	504,68
7.	7032/1	Hlebine	215,33
8.	7026	Hlebine	322,96
9.	7030	Hlebine	11 164,88

10.	6903/1	Hlebine	10 724,66
11.	6903/2	Hlebine	4 378,71
12.	6902	Hlebine	3 328,31
13.	7029	Hlebine	10 337,64
14.	6905	Hlebine	1 297,82
15.	6906/1	Hlebine	31,65
16.	7028/2	Hlebine	2 751,73
17.	7022	Hlebine	85,34
18.	7017	Hlebine	2 416,81
19.	7020	Hlebine	1 072,40
20.	7023	Hlebine	1 585,71
21.	7014	Hlebine	684,22
22.	7032/2	Hlebine	9 256,88
23.	7027	Hlebine	11 677,88
24.	7019	Hlebine	1 301,41
25.	7018	Hlebine	949,05
26.	7013	Hlebine	1 804,75
27.	7012	Hlebine	276,16
28.	6997/1	Hlebine	111,10
29.	6997/2	Hlebine	339,39
30.	7003	Hlebine	145,25
31.	7008	Hlebine	172,40
Ukupna površina:			83 548,69

ZEMLJIŠNOKNJIŽNE OZNAKE ČESTICA

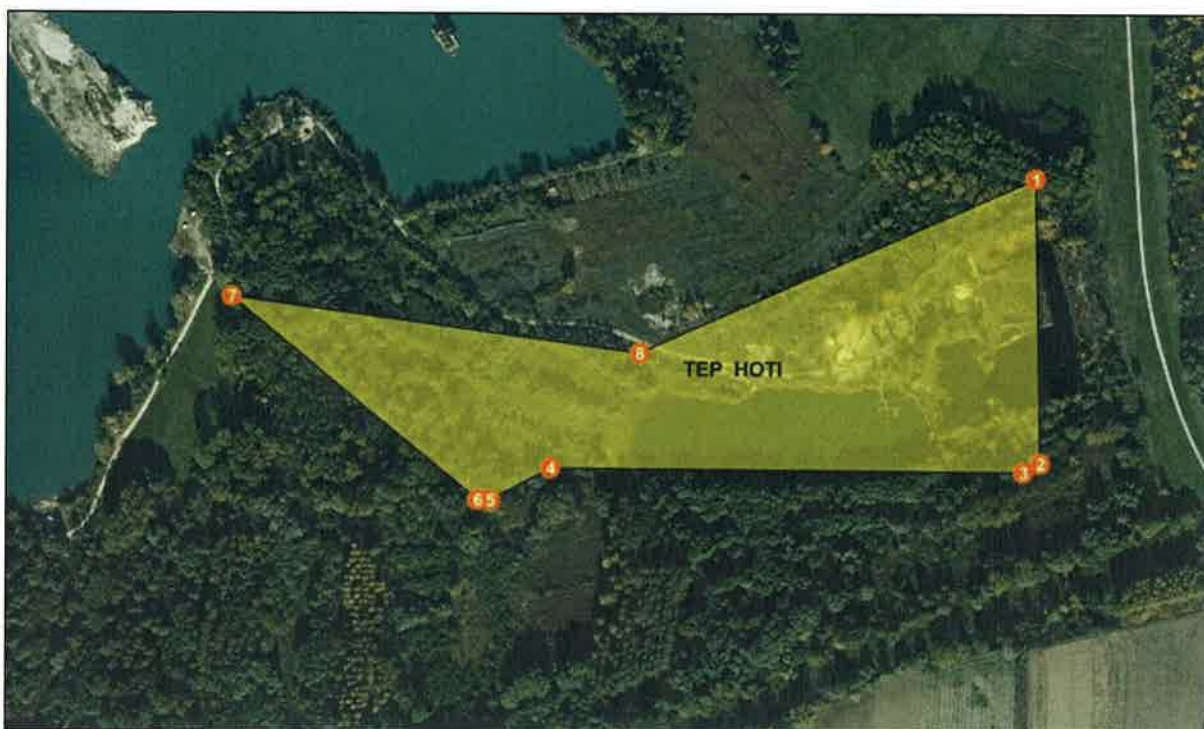
Redni broj	Zemljišnoknjižna oznaka	Katastarska općina	Broj ZK uložka	Posjedovni list	Vlastovnica Vlasnički dio: 1/1
1.	7031	Hlebine	1671	1395	Pravna osoba
2.	6904	Hlebine	1712	2151	Pravna osoba
3.	7009	Hlebine	2401	1284	Pravna osoba
4.	7010	Hlebine	2401	1284	Pravna osoba
5.	6995	Hlebine	1019	1755	Fizička osoba
6.	7002	Hlebine	3828	1284	Pravna osoba
7.	7032/1	Hlebine	1671	1395	Pravna osoba
8.	7026	Hlebine	4713	2151	Pravna osoba
9.	7030	Hlebine	1671	1395	Pravna osoba
10.	6903/1	Hlebine	1712	2151	Pravna osoba
11.	6903/2	Hlebine	4944	1395	Pravna osoba
12.	6902	Hlebine	4944	1395	Pravna osoba
13.	7029	Hlebine	1671	1395	Pravna osoba
14.	6905	Hlebine	2091	1092	Fizičke osobe
15.	6906/1	Hlebine	4320	143	Fizička osoba
16.	7028/2	Hlebine	1671	1395	Pravna osoba
17.	7022	Hlebine	5232	2653	Fizičke osobe
18.	7017	Hlebine	1169	1946	Fizička osoba
19.	7020	Hlebine	1169	1946	Fizička osoba
20.	7023	Hlebine	5232	2653	Fizičke osobe
21.	7014	Hlebine	491	1946, 625	Fizička osoba
22.	7032/2	Hlebine	1671	1395	Pravna osoba
23.	7027	Hlebine	1671	1395	Pravna osoba
24.	7019	Hlebine	1169	63	Fizička osoba
25.	7018	Hlebine	1169	1946	Fizička osoba
26.	7013	Hlebine	491	1946, 625	Fizička osoba
27.	7012	Hlebine	491	63,625	Fizička osoba

28.	6997/1	Hlebine	520	450	Fizičke osobe
29.	6997/2	Hlebine	1019	1755	Fizičke osobe
30.	7003	Hlebine	3828	1284	Pravna osoba
31.	7008	Hlebine	2401	1284	Pravna osoba

Slika broj 1. Prikaz traženog eksploatacijskog polja građevnog pijeska i šljunka “Hoti” u odnosu na jedinice lokalne samouprave.



Slika broj 2. Grafički prikaz eksploatacijskog polja građevnog pijeska i šljunka “Hoti”



1. NAZIV TRAŽENOG ISTRAŽNOG PROSTORA

HOTI 1

2. VRSTA MINERALNE SIROVINE

Građevni pijesak i šljunak

3. LOKACIJA TRAŽENOG ISTRAŽNOG PROSTORA

GRAD/OPĆINA: Općina Hlebine

ŽUPANIJA: Koprivničko-križevačka

4. POVRŠINA TRAŽENOG ISTRAŽNOG PROSTORA

8,93 ha

5. PROSTORNI PODACI**KOORDINATE VRŠNIH TOČAKA 1. poligona**

Oznaka točke	E	N	Dužina stranica, m
1	540 797,791	5 112 359,926	355,44
2	540 472,455	5 112 216,769	247,35
3	540 227,354	5 112 250,062	69,62
4	540 255,737	5 112 313,632	559,32
5	540 795,928	5 112 458,639	98,73
1	540 797,791	5 112 359,926	

KOORDINATE VRŠNIH TOČAKA 2. poligona

Oznaka točke	E	N	Dužina stranica, m
1	540 802,184	5 112 127,194	19,59
2	540 802,554	5 112 107,612	438,56
3	540 364,001	5 112 104,404	39,66
4	540 399,110	5 112 122,855	389,23
5	540 788,328	5 112 120,012	15,61
1	540 802,184	5 112 127,194	

KOORDINATE VRŠNIH TOČAKA 3. poligona

Oznaka točke	E	N	Dužina stranica, m
1	540 332,151	5 112 102,619	40,81
2	540 334,862	5 112 061,900	193,35
3	540 141,555	5 112 057,904	160,74
4	540 207,088	5 112 204,675	161,42
1	540 332,151	5 112 102,619	

KATASTARSKE OZNAKE ČESTICA

Redni broj	Katastarska oznaka	Katastarska općina	Površina k.č. unutar istražnog prostora (m ²)
1.	7031	Hlebine	2 526,02
2.	6928	Hlebine	2 174,54
3.	6904	Hlebine	9 083,47
4.	6930	Hlebine	5 072,98
5.	6906/2	Hlebine	968,01
6.	6907/1	Hlebine	1 171,20
7.	7025	Hlebine	769,43
8.	7050	Hlebine	424,33
9.	6922/4	Hlebine	390,17
10.	7032/1	Hlebine	517,49
11.	6910	Hlebine	1 008,50
12.	6929	Hlebine	2 336,77
13.	6922/6	Hlebine	1 684,54
14.	6922/5	Hlebine	3 193,85
15.	6922/1	Hlebine	1 055,42
16.	7026	Hlebine	4 893,20
17.	7024	Hlebine	606,88
18.	6931/13	Hlebine	903,93
19.	6931/14	Hlebine	5 516,29
20.	6931/15	Hlebine	6 611,58
21.	6931/16	Hlebine	6 764,88
22.	7030	Hlebine	174,75
23.	6903/1	Hlebine	1 699,07
24.	6922/2	Hlebine	1 063,27
25.	6905	Hlebine	3 343,32
26.	6906/1	Hlebine	1 998,39
27.	6907/2	Hlebine	1 000,17
28.	7045	Hlebine	674,71
29.	7044	Hlebine	1 445,39
30.	7021	Hlebine	0,00
31.	7022	Hlebine	42,02
32.	7040	Hlebine	133,97
33.	7017	Hlebine	4 602,90
34.	7020	Hlebine	2 382,24
35.	7023	Hlebine	483,05
36.	7014	Hlebine	3 196,85
37.	7032/2	Hlebine	2 117,43
38.	7027	Hlebine	2 367,35
39.	7019	Hlebine	79,36
40.	7012	Hlebine	286,08
41.	7015	Hlebine	486,61

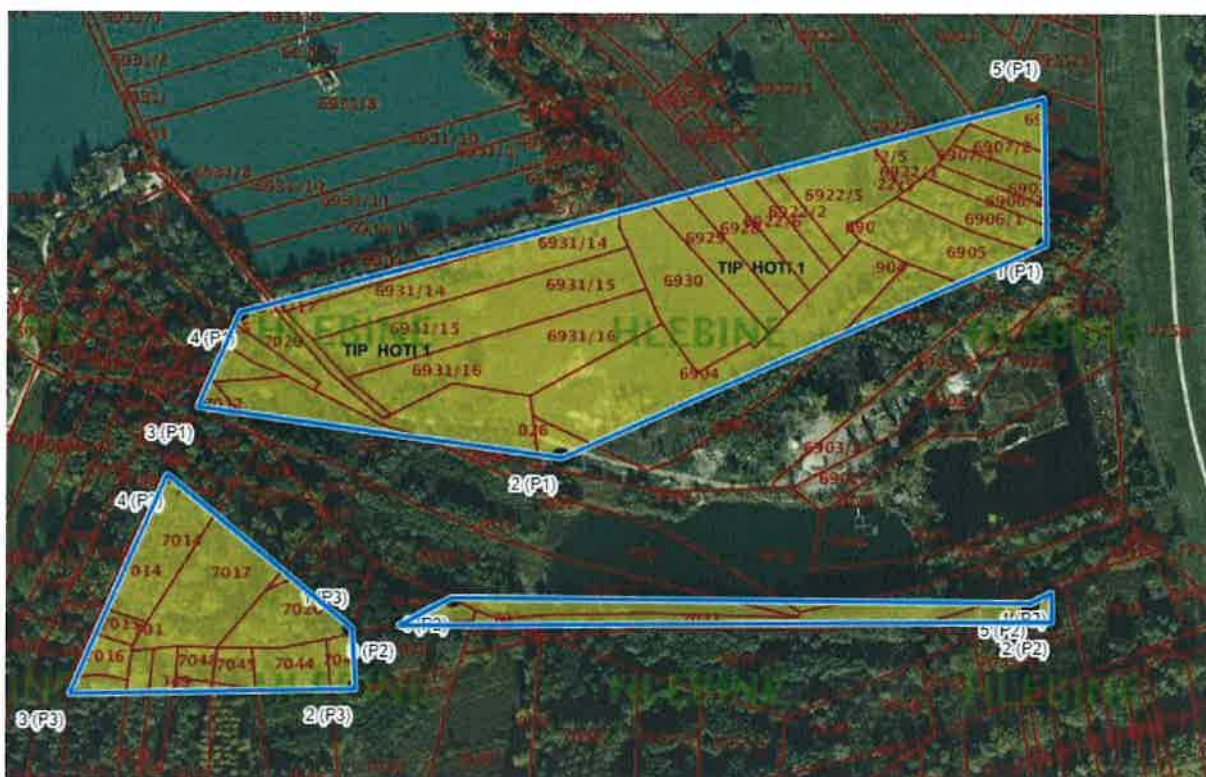
42.	7035/2	Hlebine	60,56
43.	7035/1	Hlebine	258,17
44.	7051	Hlebine	400,88
45.	7016	Hlebine	769,16
46.	7049	Hlebine	490,34
47.	7047	Hlebine	190,55
48.	7048	Hlebine	568,27
49.	7046	Hlebine	97,60
50.	7043	Hlebine	54,23
51.	7041	Hlebine	589,68
52.	7042	Hlebine	9,73
53.	6931/17	Hlebine	571,67
Ukupna površina:			89 311,24

ZEMLJIŠNOKNJIŽNE OZNAKE ČESTICA

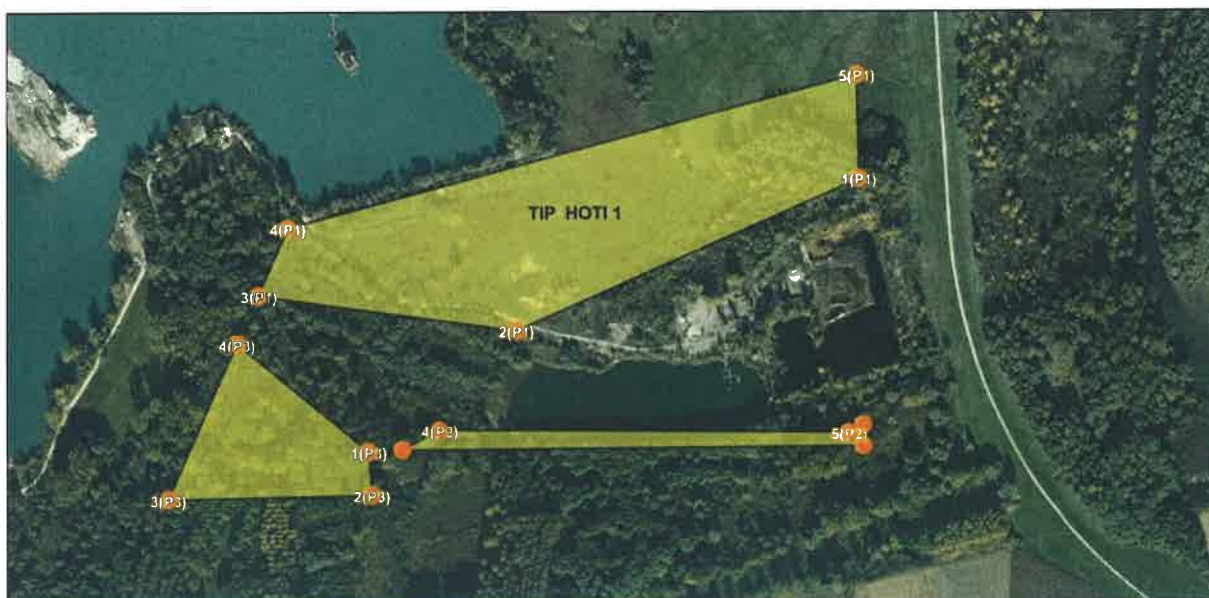
Redni broj	Zemljišnoknjižna oznaka	Katastarska općina	Broj ZK uložka	Posjedovni list	Vlastovnica Vlasnički dio: 1/1
1.	7031	Hlebine	1671	1395	Pravna osoba
2.	6928	Hlebine	4748	1847	Pravna osoba
3.	6904	Hlebine	1712	2151	Pravna osoba
4.	6930	Hlebine	3019	2231	Pravna osoba 2/3, Fizička osoba 1/3
5.	6906/2	Hlebine	617	1237	Fizičke osobe
6.	6907/1	Hlebine	2140	1505	Fizička osoba
7.	7025	Hlebine	4713	2151	Pravna osoba
8.	7050	Hlebine	423	986	Fizička osoba
9.	6922/4	Hlebine	2086	1860	Republika Hrvatska
10.	7032/1	Hlebine	1671	1395	Pravna osoba
11.	6910	Hlebine	1292	150	Fizička osoba
12.	6929	Hlebine	4748	1847	Pravna osoba
13.	6922/6	Hlebine	1892	1847	Pravna osoba
14.	6922/5	Hlebine	Nema veze na ZK	1773	Nema veze na ZK
15.	6922/1	Hlebine	1894	1058	Fizička osoba
16.	7026	Hlebine	4713	2151	Pravna osoba
17.	7024	Hlebine	4713	2151	Pravna osoba
18.	6931/13	Hlebine	2960	1339	Fizička osoba
19.	6931/14	Hlebine	3700	1985	Fizičke osobe
20.	6931/15	Hlebine	3470	2151	Pravna osoba
21.	6931/16	Hlebine	2998	2151	Pravna osoba
22.	7030	Hlebine	1671	1395	Pravna osoba
23.	6903/1	Hlebine	1712	2151	Pravna osoba
24.	6922/2	Hlebine	4723	1773	Pravna osoba
25.	6905	Hlebine	2091	1092	Fizičke osobe
26.	6906/1	Hlebine	4320	143	Fizička osoba
27.	6907/2	Hlebine	1240	1315	Fizička osoba
28.	7045	Hlebine	2262	502	Fizičke osobe
29.	7044	Hlebine	3717	2778	Fizička osoba
30.	7021	Hlebine	5232	2653	Fizičke osobe
31.	7022	Hlebine	5232	2653	Fizičke osobe
32.	7040	Hlebine	4451	1936	Fizička osoba
33.	7017	Hlebine	1169	1946	Fizička osoba
34.	7020	Hlebine	1169	1946	Fizička osoba

35.	7023	Hlebine	5232	2653	Fizičke osobe
36.	7014	Hlebine	491	1946,625	Fizička osoba
37.	7032/2	Hlebine	1671	1395	Pravna osoba
38.	7027	Hlebine	1671	1395	Pravna osoba
39.	7019	Hlebine	1169	63	Fizička osoba
40.	7012	Hlebine	491	63,625	Fizička osoba
41.	7015	Hlebine	491	1946,625	Fizička osoba
42.	7035/2	Hlebine	3605	170	Fizička osoba
43.	7035/1	Hlebine	3605	170	Fizička osoba
44.	7051	Hlebine	1931	2772	Fizička osoba
45.	7016	Hlebine	491	63,625	Fizička osoba
46.	7049	Hlebine	3618	730	Fizičke osobe
47.	7047	Hlebine	4609	503	Fizička osoba
48.	7048	Hlebine	955	491	Fizička osoba
49.	7046	Hlebine	1193	2585	Fizička osoba
50.	7043	Hlebine	3717	2778	Fizička osoba
51.	7041	Hlebine	1398	108	Fizička osoba
52.	7042	Hlebine	1398	108	Fizička osoba
53.	6931/17	Hlebine	POPIS 1	1242	Javno dobro

Slika broj 3. Prikaz traženog istražnog prostora građevnog pijeska i šljunka “Hoti 1” u odnosu na jedinice lokalne samouprave.



Slika broj 4. Grafički prikaz traženog istražnog prostora građevnog pijeska i šljunka “Hoti 1”



Zainteresirana javnost svoj doprinos u postupku javnog nadmetanja za odabir najpovoljnijeg ponuditelja:

- za dodatno istraživanje mineralnih sirovina na utvrđenom eksploatacijskom polju građevnog pijeska i šljunka “Hoti”, radi davanja koncesije za eksploataciju i
- za istraživanje mineralnih sirovina u traženom istražnom prostoru građevnog pijeska i šljunka “Hoti 1” radi davanja koncesije za eksploataciju,

može iskazati putem elektroničke pošte: rudarstvo@mingor.hr, do dana 21. studenog 2021. godine

U Zagrebu, 21. listopada 2021. godine